

# Specialtvätt för cylinderhuvuden



Kundanpassad tvättanläggning för tvättning av cylinderhuvud med höga renhetskrav. Taktid 45 sekunder.

Flexibelt och sinnrikt pallettsystem som lastar på och av 5 st cylinderhuvuden åt gången.

**NYHET!**

Helt slutet rengingsystem utan filtermedia!



Viverk AB, Åkersbergaenheten  
Sågvägen 44  
184 40 Åkersberga  
Tel 08-544 022 30  
Fax 08-540 659 74  
e-post [info@viverk.se](mailto:info@viverk.se)

Viverk AB, Vislandaenheten  
Olvägen 25  
342 50 Vislanda  
Tel 0472-343 60  
Fax 0472-343 63  
e-post [info@viverk.se](mailto:info@viverk.se)

[www.viverk.se](http://www.viverk.se)



## Anläggning



Anläggningen består av en Flow-Jet tvätt för cylinderhuvuden med helautomatisk intermitterent spolning med högt flöde från rentank som växelvis spolras från inloppet till utloppet, ex. 10 sek höger och 10 sek vänster. Flöde 450 l/min. Takttid 45 sekunder.



Helautomatisk bufferterande inmatningsbana för cylinderhuvuden.



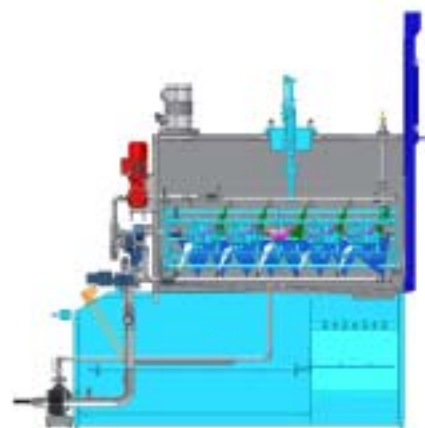
Efter tvättning torkas cylinderhuvuden i en vakuumtork och sedan transporteras de till en kylzon för kylning till rumstemperatur.



Tvättmaskinen är moduluppbyggd. Vid högre kapacitet kan en enhet till monteras.



Vy bakifrån med magnettransportör, backspolningsfilter, rejekttank och magnettrumma för avskiljning av partiklar utan filtermedia.



Snitt av tvättmaskin med rotationsfixtur och spolramper som visar automatisk låsning av cylinderhuvud.

# Reningssystem

Anläggningen är utrustad med:

- \* Helautomatisk destillator
- \* Dumptank med indunstare och rentank
- \* Cyklonkondensator
- \* Vattenkylare
- \* Självrengörande Bollfilter
- \* Rejektortank
- \* Neodymium magnetvals
- \* Magnettransportör



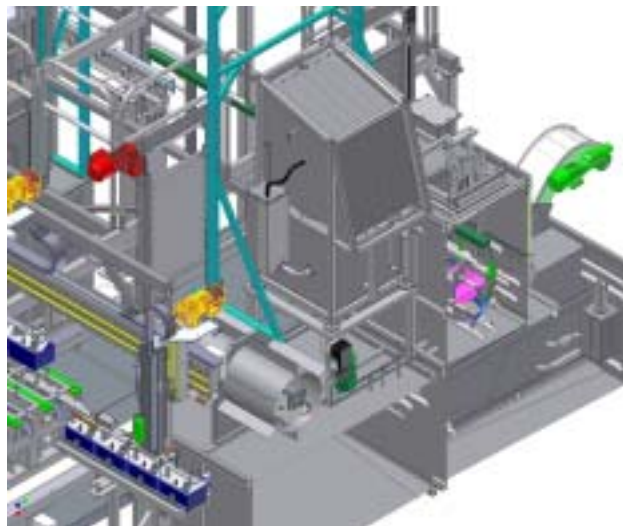
Magnettransportör som transporterar bort spånor ur smutstank.



Helautomatiskt fullflödesfilter med backspolning via difstryckmätare. Växlar till nästa filter vid tryckfall.

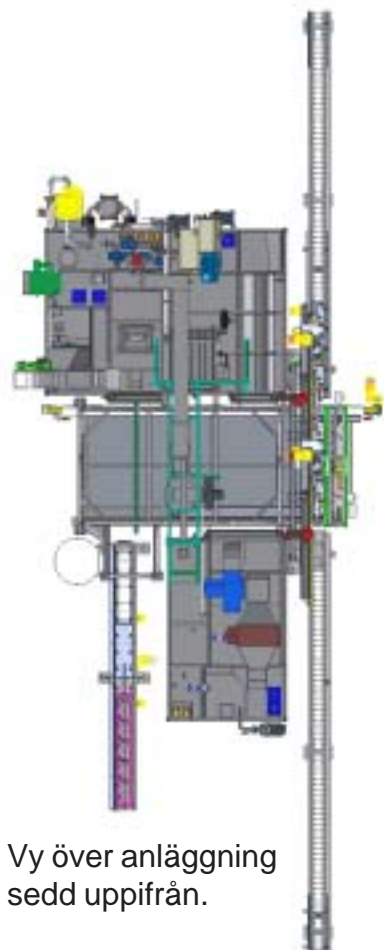
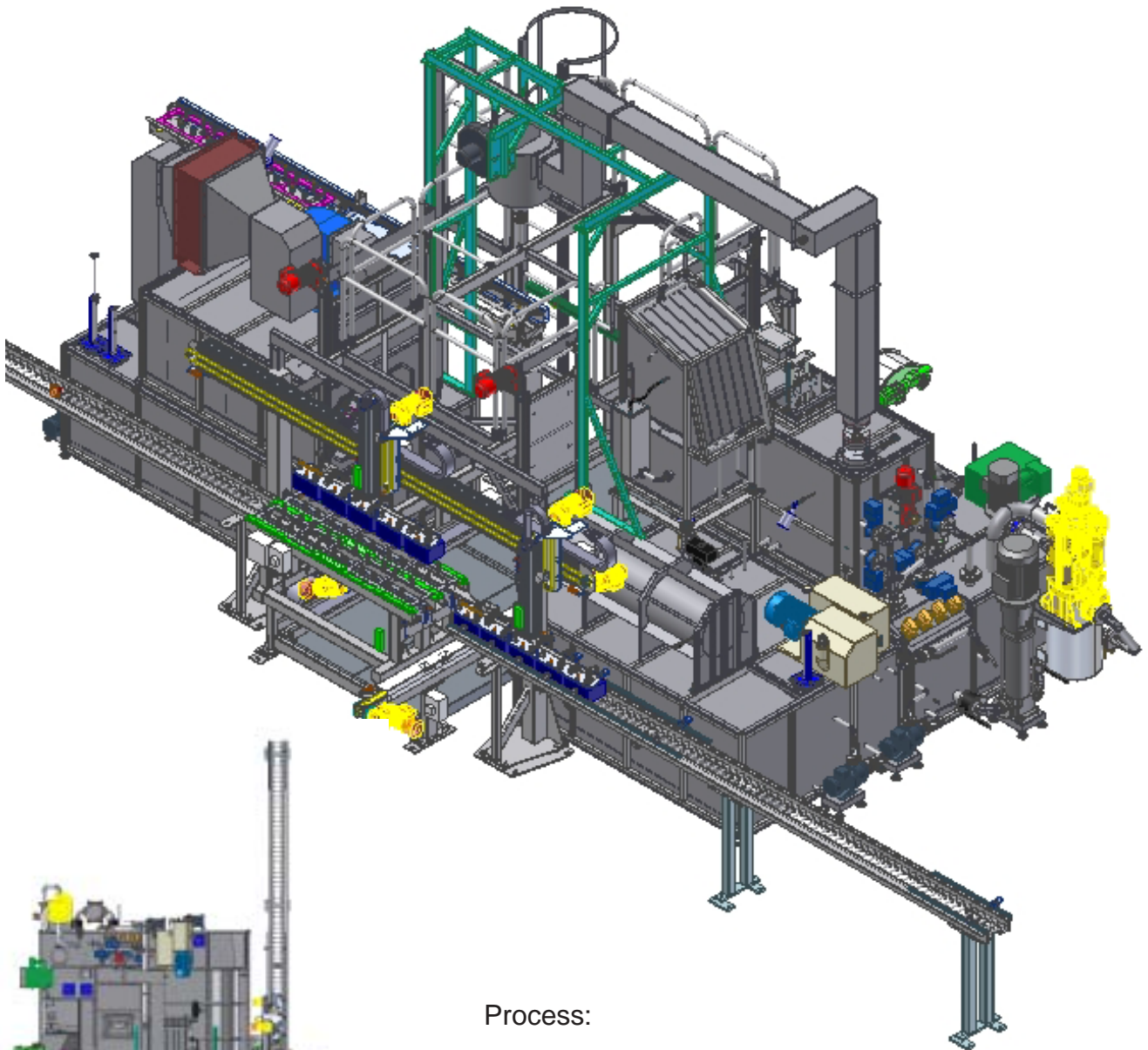


Reningssystemet är helt slutet utan filtermedia. Slam och koncentrat tas ut separat från destillator till skumtank. Maskinen rengör sig själv och fyller automatiskt på kemikalier. **Vid badbyte är stopptiden så kort som en timme!**



Snitt av tvättmaskin med destillator och vakuumtork. Maskinen har inbyggd spolutrustning så den rengör sig själv. Vätskan pumpas till en smutstank där den destilleras. Därefter går den tillbaka till rentanken, värms upp och kemikalier doseras i.

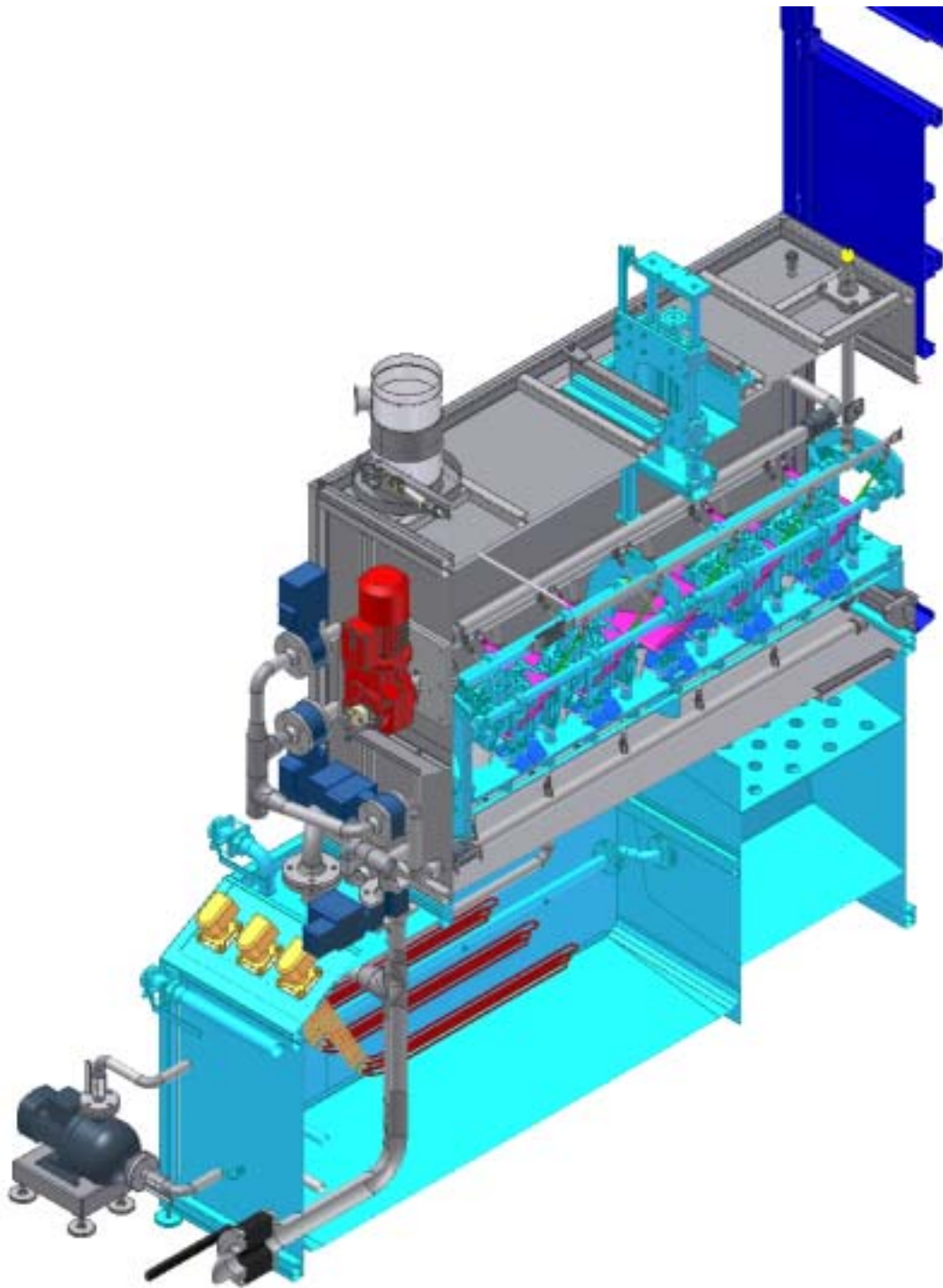
# Anläggningslayout



Vy över anläggning  
sedd uppifrån.

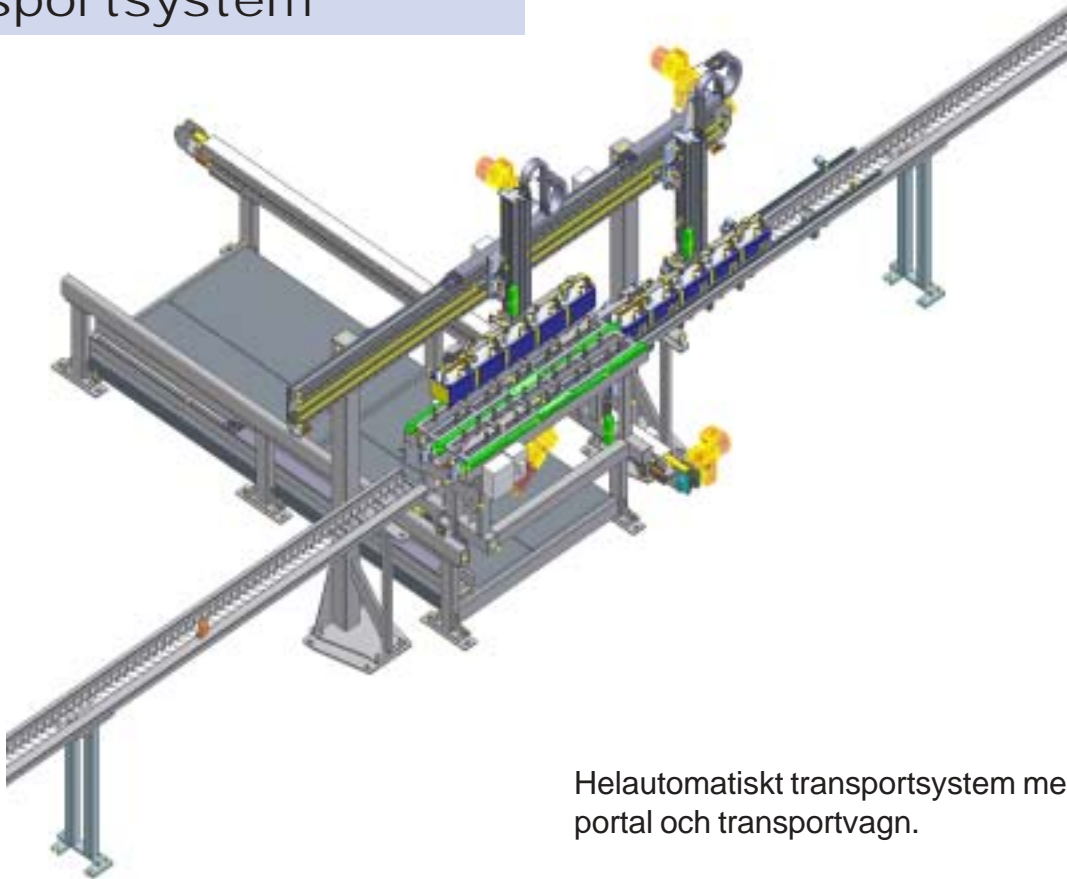
## Process:

1. Cylinderhuvuden placeras på bufferterande bana.
2. 5 st stannar vid linjeportalen.
3. Linjeportalen griper 5 st samtidigt och ställer dem på transfervagnen.
4. Transfervagnen lämnar 5 st till tvätten och tar ut 5 st som redan är tvättade.
5. Efter tvättcykel hämtar transfervagnen 5 st till vakuomtork och tar ut 5 st torkade.
6. Transfervagnen går till kylzon och lämnar 5 st och tar ut 5 st kylda. Rätt temperatur mäts via IR-detektor.
7. Transfervagnen går till linjeportalen och lastar av 5 st rena, torra, kylda cylinderblock och 5 st nya lastas på.



Snitt av tvättmaskinen som visar automatisk låsning, rotationsfixtur och spolramper.

# Transportsystem



Helautomatiskt transportsystem med linjeportal och transportvagn.



Buffererande intransportbana med härdade rullar och linjeportal som lastar 5 st cylinderhuvuden i taget.



Helautomatisk transportvagn med dubbla inmatningspushrar som tar in och ut pallett (bild ovan och nedan).



# Linjeportal



Automatisk buffertering av 5 st cylinderhuvuden före linjeportal.



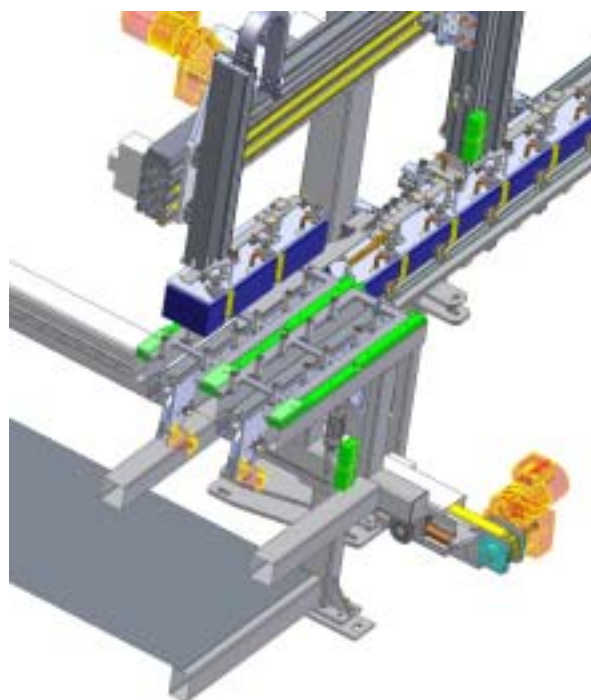
Linjeportal lastar åkvagn med 5 st cylinderhuvuden och lastar av 5 st cylinderhuvuden vid samma tillfälle.



Linjeportal lastar på 5 st cylinderhuvuden på åkvagn samt lastar av 5 st rentvättade till utbanan.



Linjeportal med dubbelt gripdon.



Snitt av linjeportal med dubbelt gripdon.

## Elskåp och styrsystem



Hela anläggningen har feldiagnostik med givarstatus och flödesbilder som visas på en operatörspanel. Alla inställningar och underhåll visas på pekskärmen där samtliga enheter kan köras.



Operatörspanelen är höj- och sänkbar.

## Referenser

Komplett referenslista finns på vår hemsida [www.viverk.se](http://www.viverk.se).

Flow-Jet korggodsautomat typ VFT-124-P1 special med rotationstorkugn och helautomatiskt transportsystem för tvätt av motorblock och cylinderhuvud. Levererad till Volvo do Brasil, Brasilien.

2 st Flow-Jet tvättanläggningar typ VFT-124-P1+P1+P2 med helautomatiskt transportsystem och saxbord för tvätt av aluminiumdetaljer. Max korgvikt 1 ton. Leverad till Hydro Structures Automotive Skultuna AB.

3 st Flow-Jet tvättanläggningar typ VFT-124-P1 med speciallansar för tvätt av cylinderhuvuden. Leverans 2002, 2003, 2007 till Volvo Penta AB, Vara

Flow-Jet tvätt typ VFT-312-P med vakuomtork för tvätt av hydraultankar till truckar. Leverans till Jitech AB, Tingsryd.

9 st Flow-Jet tvätt typ VFT-86-P1 med vakuomtork för lastbilsdetaljer. 8 st levererade till Scania, Sibbhult och 1 st till Zakrisdalsverken, Falun.

Vi har även levererat tvättar med integrerat ultraljud, tvättar med tillhörande vakuomtork, tvätt stående i robotgrupp, tunneltvätt för rengöring av plastbackar, tvätt för rengöring av flygplansfälgar. **Vi kan det mesta, KONTAKTA OSS FÖR INFORMATION!**

Viverk AB, Åkersbergaenheten  
Sågvägen 44  
184 40 Åkersberga  
Tel 08-544 022 30  
Fax 08-540 659 74  
e-post [info@viverk.se](mailto:info@viverk.se)

Viverk AB, Vislandaenheten  
Olvägen 25  
342 50 Vislanda  
Tel 0472-343 60  
Fax 0472-343 63  
e-post [info@viverk.se](mailto:info@viverk.se)

[www.viverk.se](http://www.viverk.se)

**Viverk**