



Kabintvättmaskin

typ C



Användningsområde: - Produktion
- Underhåll
- Renovering



Försäljning:

TejoViverk AB
Karlstadenheten
Regnvindsgatan 17
652 21 Karlstad
Tel 054 69 19 90

TejoViverk AB
Åkersbergaenheten
Sågvägen 44
184 40 Åkersberga
Tel 08 544 022 30

TejoViverk AB
Vislandaenheten
Olvägen 25
342 50 Vislanda
Tel 0472 343 60

www.tejoviverk.se



Enstegs tvättmaskiner

Tvättprocessen utförs automatiskt i en sluten tvättkabin genom att het alkalisk tvättvätska sprutas på det stillastående godset från det roterande rampsystemet. Tvättvästkans temperatur är 50-80°C beroende på tvättgods och förorening.

Standardutrustning:

- Nedfällbar eller pneumatisk lyftdörr
- Roterande spolsystem
- Tvättvagn med korg (C800)
- Tvättvagn med gallerdurk (C1000-C2600)
- Avstängningsventil på pumpens sug sida (ej C800)
- Filterkorgar
- Nivåvakt för låg nivå
- Renslucka och avtappningsventil
- Elskåp
- Förberedda för inmontage av ångfläkt

De tillverkas i rostfritt material både in och utvändigt och isoleras med mineralull. Lastplattformar och transportvagnar tillverkas av konstruktionsstål och målas i blå kulör RAL 5015.

Maskinstorlekar:

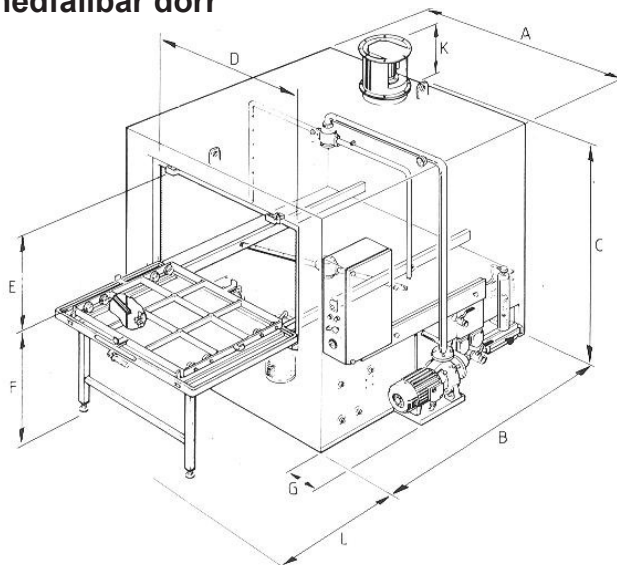
Teijos enstegsmaskiner tillverkas i sex storlekar från C800 till C2600. Numret anger spolvågens rotationsdiameter i mm. Den finns med två olika typer av dörrar, nedfällbar dörr typ KD eller pneumatiskt lyftdörr typ PD.

Maskiner med pneumatisk lucka kan ha godsbeskickning via antingen en lastplattform LP eller en transportvagn LT.

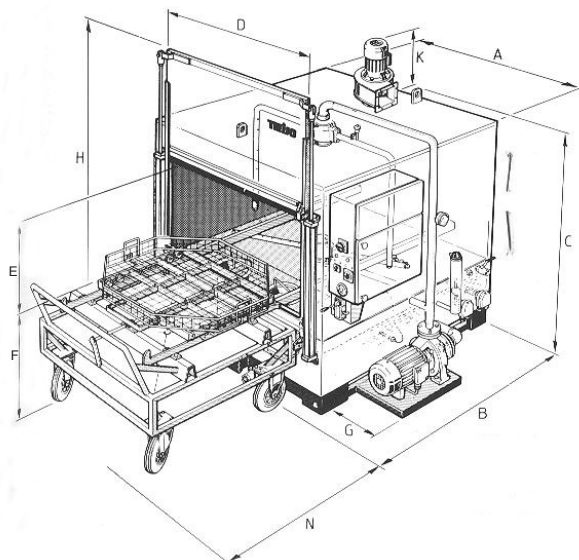
Fördelar:

- Kort tvättid, t ex för motordelar 5-10 min
- Litet platsbehov
- Med filtreringssystem kan tvättvätskans livslängd förlängas och tid mellan badbyten och driftsstopp blir längre.
- Oljan från det tvättade godset kan lätt separeras från tvättvätskan med ett oljesepareringssystem.
- Effektiv isolering minimerar värmeförluster och sänker ljudnivån.

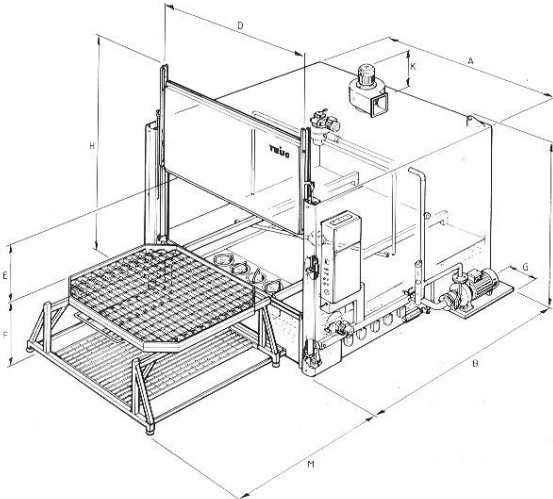
Maskin typ KD med nedfällbar dörr



Maskin typ PD med pneumatisk lyftdörr och transportvagn



Maskin typ PD med pneumatisk lyftdörr och lastplattform



Maskindata

TEKNISKA DATA

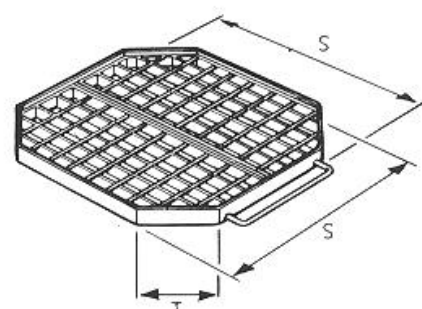
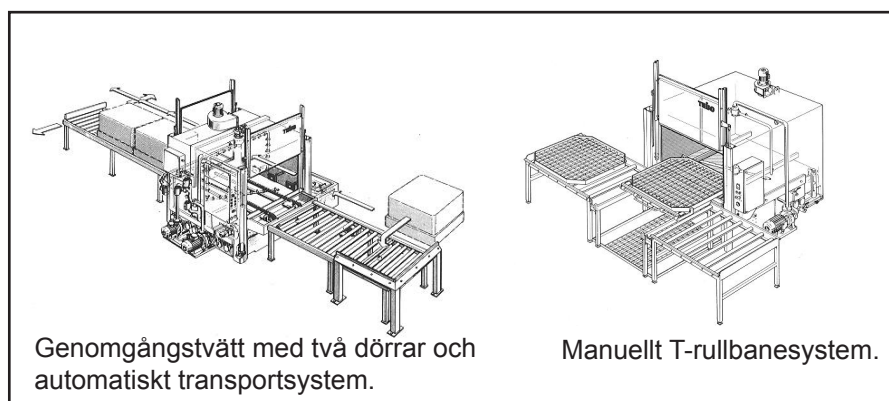
Modell	Anslutn. effekt Kw	Säkring 3x400 V A	Vätsketank		Pump			Max. godsdimensioner			Max. Belastning kg	Maskin vikt kg	Ängfläkt		
			Värmeeffekt kW	Tankvolym l	Flöde l/min	Spoltryck kPa	Motor kW			Höjd mm			Typ	Luftmängd m ³ /h	Tryck Kpa
C800	14	25	9	350	200	400	4,0	500	700	550	500	400	DF-2	1200	250
C-1000	17	35	12	650	230	400	4,0	700	900	800	500	650	DF-2	1200	250
C-1000 H	17	35	12	650	250	400	4,0	700	700	1200	500	750	DF-2	1200	250
C-1200	19	35	18	800	350	400	5,5	800	800	700	700	750	DF-2	1200	250
C-1200 H	19	35	18	800	370	400	5,5	800	800	1200	700	850	DF-2	1200	250
C-1600	25	50	24	1300	380	400	5,5	1000	1000	800	700	1000	DF-2	1200	250
C-1600 H	25	50	24	1300	400	450	7,5	1000	1000	1200	700	1100	DF-2	1200	250
C-2000	37	63	36	1900	430	450	7,5	1300	1300	800	1000	1300	DF-2	1200	250
C-2000 H	37	63	36	1900	450	450	7,5	1300	1300	1200	1000	1500	DF-2	1200	250
C-2600	49	80	48	3100	660	450	11,0	1750	1750	800	2500	2000	DF-3	2000	300
C-2600 H	49	80	48	3100	700	450	11,0	1750	1750	1200	2500	2200	DF-3	2000	300

HUVUDMÅTT

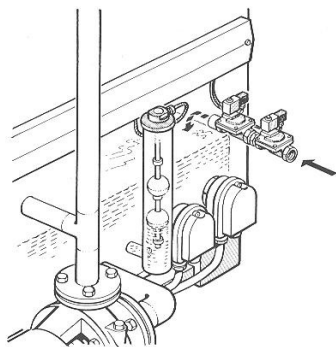
Modell	Bredd	Djup	Höjd	Bredd dörr	Höjd tvättrum	Arbets-höjd	Bredd	Höjd	Höjd	Längd KD-modell	Längd	Längd	Gallerdurk	
	A	B	C	D	E	F	G	H	K	L	M	N	S	T
C800	1050	1180	1850	700	550	800	320	2500	400	750	800	900	*) Ø 700 -	
C-1000	1400	1500	2200	900	800	930	400	3050	400	1100	950	1050	870	220
C-1000 H	1400	1500	2600	900	1200	930	400	3850	400	-	950	1050	870	220
C-1200	1500	1600	2000	1100	700	800	350	2900	400	950	1050	1150	950	260
C-1200 H	1500	1600	2600	1100	1200	800	350	3650	400	-	1050	1150	950	260
C-1600	1900	2000	2200	1400	800	930	400	3050	400	1100	1350	1550	1250	260
C-1600 H	1900	2000	2600	1400	1200	930	400	3850	400	-	1350	1550	1250	260
C-2000	2300	2415	2200	1800	800	930	400	3050	400	-	1650	1800	1550	300
C-2000 H	2300	2415	2600	1800	1200	930	400	3850	400	-	1650	1800	1550	300
C-2600	2900	3000	2200	2300	800	930	400	3050	550	-	2200	-	2050	500
C-2600 H	2900	3000	2600	2300	1200	930	400	3850	550	-	2200	-	2050	500

Huvudmått i mm

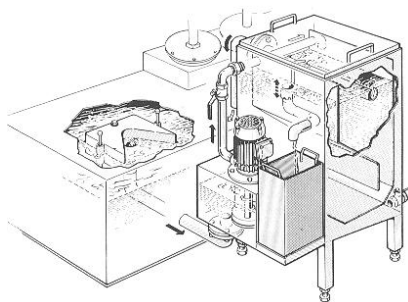
*) tvättkorg



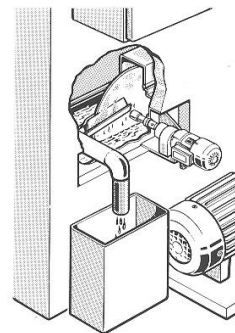
Tillbehör



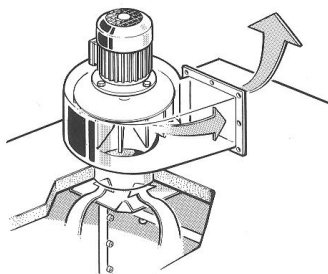
Automatisk vattenpåfyllning AR-2
Överfyllningsskydd EC-2



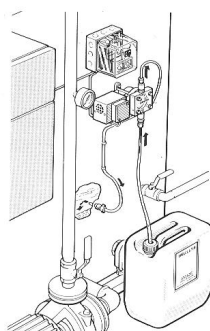
Oljeseparator typ AU-OL-1000



Oljeseparator typ OS-3



Ångfläkt typ DF-2 och DF-3



Doseringsutrustning typ AD-2 och
AD-3

Övrig tillägsutrustning

Finfilter, monteras på pumpens
trycksida
Spolhandtag SL-1
Tömningspump för tömning av
tankar
Droppavskiljare monteras mellan
fläkt och ångkanal
Sugpistol för bortsugning av väts-
kerester.
ABS-filter
Drifttidsmätare

Referenser

Sverige:

ABB
Avesta Sheffield
Bofors
Danderyds sjukhus
FFV
ITT Flygt
IBM
Saab
Scania
Sandvik
SKF
SL
SSAB
Tour & Andersson
Volvo
Volvo Flygmotor

Finland:

Nokia
Outokumpu
Ovako Steel
Valmet
Wärtsilä Diesel

Norge:
Kongsberg Automotive
Norges Statsbaner
Norsk Hydro
Raufoss

Danmark:
Danfoss
DSB
MAN B&D Diesel

Storbritannien:

Aston Martin Lagonda
Ford
London Underground

Tyskland:

Man Technologie
VAG
VME Deutschland

Spanien:

Iberia
Mercedes-Benz

Frankrike:

Decors Industries
Renault RVI

Portugal:

Auto-Sueco (Volvo)
Caminhos de Ferro Portugueses
Metropolitano De Lisboa

Taiwan:

Taiwan Armed Forces
Taiwan Navy

Benelux:

Egypten
Estland
Ryssland
Singapore
Turkiet
Österrike

Producent:

TeijoViverk Oy Ab
Box 16
FIN-29251 Nakkila, Finland
Telefon +358 2 537 3180

www.tejoviverk.se

 **TeijoViverk**